



建築業界で、圧倒的シェアを誇る建築専用システム

**N-Gaudi**

基本設計から実施設計・仮設詳細図・設備設計図まで  
をオールインワンでサポート。ユーザーニーズを反映  
した、汎用的な作図コマンドも充実させております。

建築設計者に最高の生産性を提供する総合建築ア  
プリケーションです。

---

# Gaudiの特徴

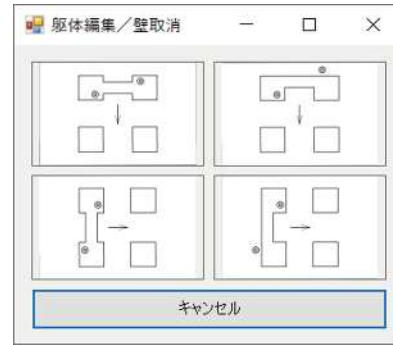
主な機能として「意匠」、「仮設」、「施工」、「設備」、「汎用」の実用的かつ便利に使っていただける機能を取り揃えています

## 意匠

### 躯体の作成と編集 (柱・壁・開口)

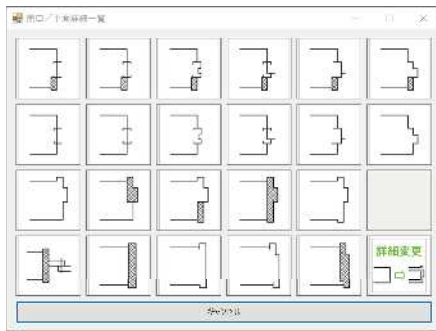


**躯体一括ツール**  
通り芯、躯体、芯記号などを一括で作成できます。

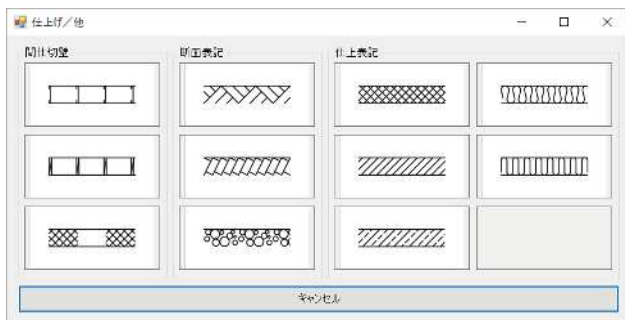
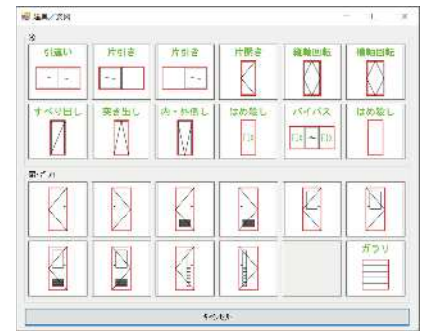


**躯体編集ツール**  
抱絡ツール・部屋の分割・壁の取消

### 平面・断面開口詳細



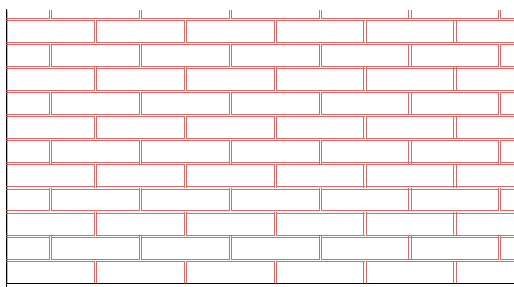
### 建具の入力、姿図の作成



**仕上の入力**  
仕上線(3本・2本)、一括ハッチ  
仕上表記(指示した線分間に表示記号を作成します)

### 鉄骨断面

H鋼、L鋼、C鋼、角鋼、丸鋼

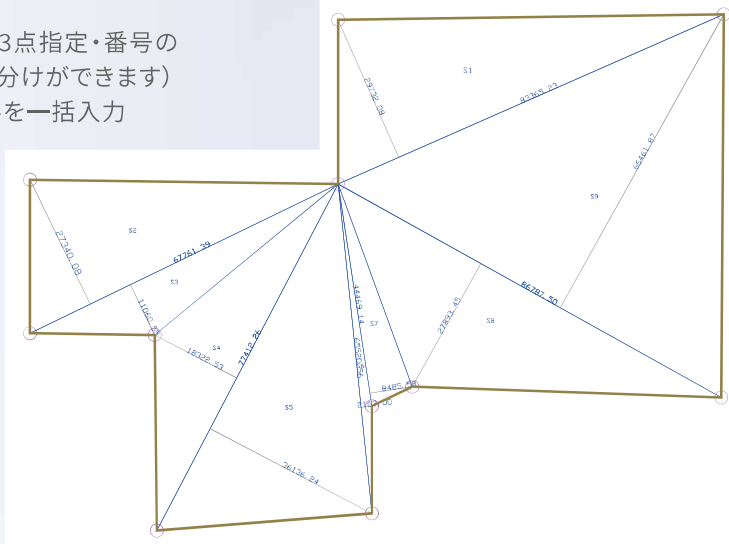


**タイル割り**  
(芋目・馬目  
目地のサイズ指定)

# 求積図

## 敷地面積 (三斜求積)

- 座標データから敷地境界線を作成
- 三斜求積図作成  
(三斜入力一括・三斜3点指定・番号の並び替え・エリアの分けができます)  
ポリライン選択で三斜を一括入力

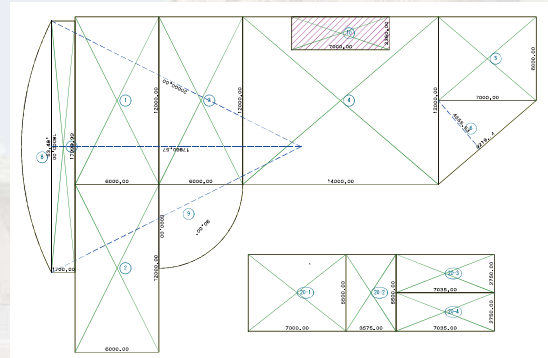


記号	底辺 (m)	高さ (m)	底辺×高さ (㎡)
S1	83.37	29.73	2,478.59
S2	67.76	27.34	1,852.56
S3	67.76	11.06	749.43
S4	77.41	18.32	1,418.15
S5	77.41	36.14	2,797.60
S6	65.52	2.16	141.52
S7	44.47	8.49	377.55
S8	86.79	27.89	2,420.57
S9	86.79	66.46	5,768.06
合計		合計 (㎡)	18,004.03
合計/2		敷地面積 (㎡)	9,002.02
		敷地面積 (坪)	2,723.11

総合計 (㎡)	18,004.03
敷地面積 (㎡)	9,002.02
敷地面積 (坪)	2,723.11

## 建築面積

- 領域を示す図形の選択で面積値を記入
- フロア面積図作成  
(区画のグループ分け・区画番号と枝番・区画番号のリナンバリング・楕円形状の対応・面積表は選択範囲や入力寸法を元に作成することができます。ポリライン選択で自動的に区画(矩形)を一括作成します)



区分	計算式	面積
1	6,00 × 12,00	72,00
2	6,00 × 12,00	72,00
3	20,00 × 12,00	240,00
4	14,00 × 12,00	168,00
5	7,00 × 6,00	42,00
6	3,21 × 4,88 / 2	20,29
7	6,70 × 18,00	30,60
8	20,00 × 20,00 × 3,14 × 53,48 / 360 + 18,00 × 17,80 / 2	25,84
9	6,00 × 6,00 × 3,14 × 90 / 360	28,26
10	7,00 × 6,30	44,10
合計		617,92

**新線のフォーマット設定**

カラム	項目名	カラム幅	文字配置基点
1)	記号	20 mm	中
2)	計算式	200 mm	左
3)	面積	30 mm	右

文字設定

行幅: 6 mm    罫線からのキップ: 1 mm

記号文字高: 3.5 mm    寸法文字高: 3 mm

桁数: 2 桁    寸法表示単位: ミリ

記号傾円比率: 1.5    丸め: 切り捨て

**作図画層設定**

画層名	色番号	色	色選択
外形線	AR_Gaikei	7	色選択
記号	AR_Kigou	146	色選択
×線	AR_Xsen	86	色選択
ハッチング	AR_Hatching	6	色選択
表	AR_Hyou	255	色選択
寸法	AR_Sunoo	7	色選択
補助線	AR_Hojosen	5	色選択

キャンセル    登録

**グループ**

名	色
グループA	2
グループB	3
グループC	4
グループD	5

グループ名の削除

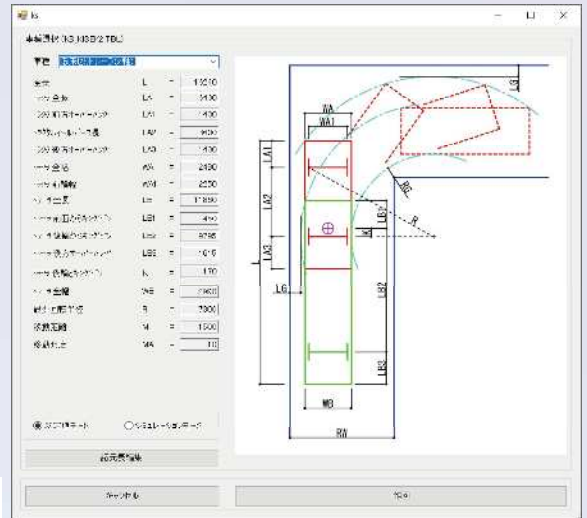
登録

環境設定ファイル: C:\Program Files\GAUDIWARES\Commander 2024\_x64\YR\_VSET\YR\_07\環境.csv

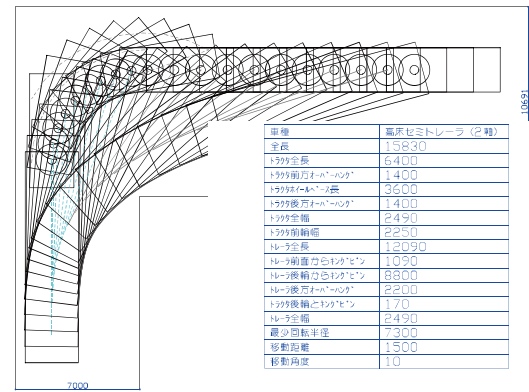
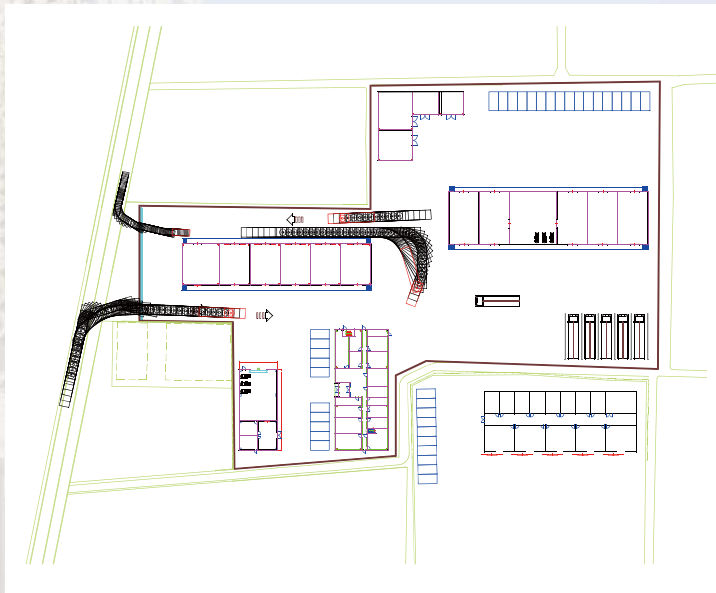
# 仮設計画

## 軌跡図作成

普通車両・トレーラーの軌跡をキーボード入力で自由に作成できます。車両は任意に登録することができます。作成した軌跡を指示して諸元表の作成ができます

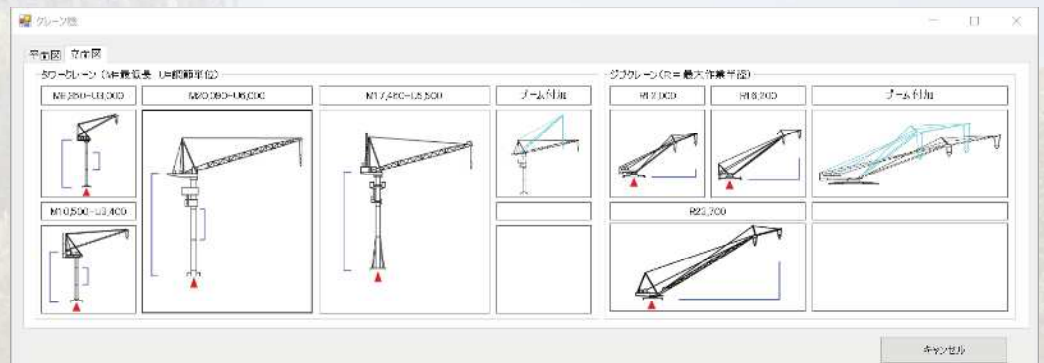


直角旋回軌跡図を作成します (道路幅付)



移動量=ノーマル(前直進=8 後直進=2 前右折=9 前左折=7 後右折=3 後左折=1 数値入力=5  
移動量モード(ノーマル)=6 移動量モード(ハーフ)=4 UNDO=, 終了=0):

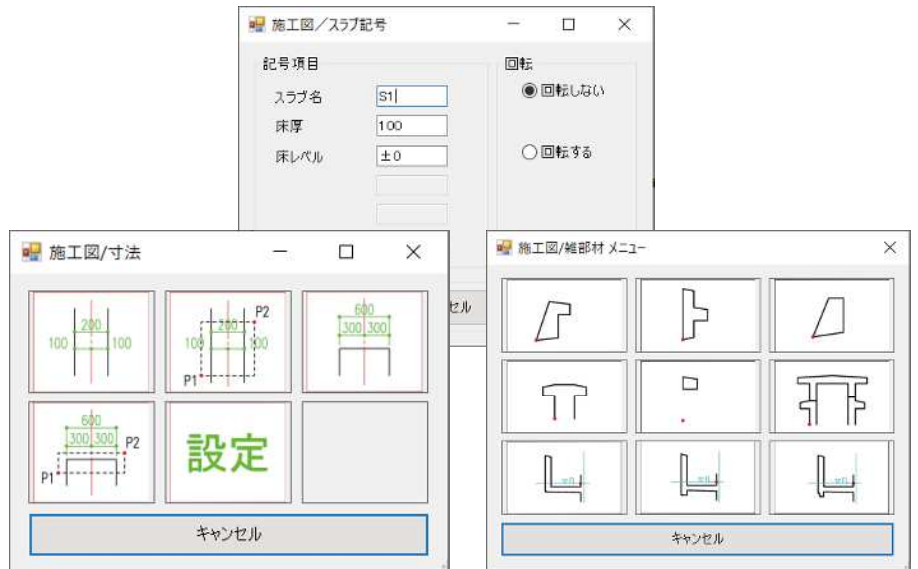
- ・クレーン機(平面、立面)トラック、ブルドーザーなどの重機を配置します
- ・足場を作成します



# 施工図

## 施工図記号作成

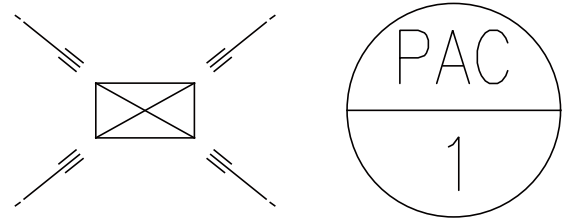
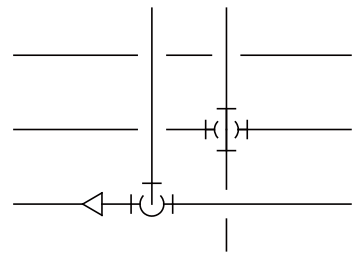
スラブ・梁・建具・柱・壁 記号の登録と作図ができます  
ベランダ、パラペット等の雑部材を入力します



# 設備

## 空調・衛生・電気

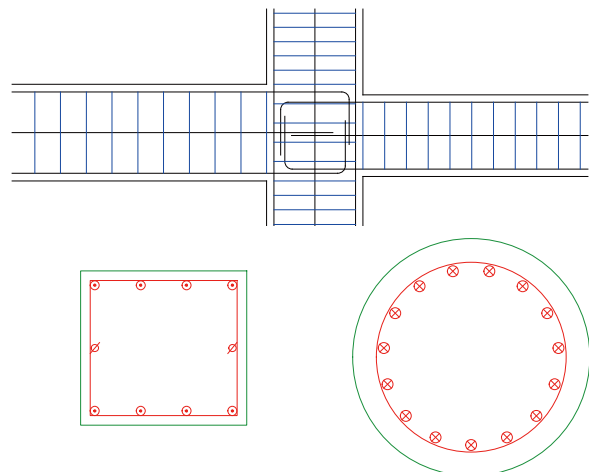
空調・衛生・電気のシンボルをブロック挿入します。  
配置するだけで必要にあわせて線分をトリミングする機能  
やシンボル配置後の移動、複写を簡単におこなえる機能付き  
のコマンドを用意しています。その他、隠線処理、管種記号  
の入力などがあります。  
(記号は任意に入力することができ、線分上に配置して線分  
を切り取ります)  
シンボルの尺度は、図面尺度に合わせて調整されます。個  
別の尺度は設定できません。



# 構造

## 杭・柱・梁 リスト配筋図の作成

スターラップとフープの割り付けを指定ピッチ内近似値で等分に配置



# 汎用

## 文字を扱うツール

文字の並び替え・結合と分割・位置合わせと間隔・接頭と接尾・数字を選んで合計

文字列変換(平米→坪、帖)・まとめてエディター編集・クリップボードを利用した文字の取り込みと貼り付け

## 編集コマンド+α

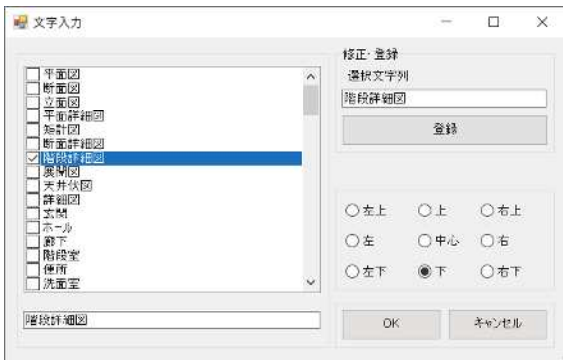
図形の整列(左、右、中心左右、中心上下、上、下)・  
複数の文字列を選択し、行間指定で配置し直すことができます  
部分書出し(DXF)・図形全分解

## 図形の表示/非表示

同一プロパティ表示

同じプロパティの図形ハイライト(破線で表示)

文字列登録



### 動作環境

対応OS

Windows10 64bit (日本語版)、Windows11 64bit (日本語版)

対応CAD

AutoCAD 2024 (日本語版)、ARES 2024 (日本語版)、  
BricsCAD V24 pro (日本語版)

※各製品の動作環境に準じます。

※その他の製品につきましてはお問合せください。

### 製品

N-Gaudi製品価格(永久ライセンス)

□ AutoCAD対応版 : ¥200,000

□ DWG/互換CAD対応版 (ARES・BricsCAD) : ¥98,000

N-Gaudi 年間使用権: ライセンス数に伴い個別にお得なボリュームディスカウントをご用意しております。



C&Cソリューションズ株式会社

〒540-0026 大阪市中央区内本町2-3-8 ダイアパレスビル本町8F

TEL:06-6966-1918 FAX:06-6966-1909

URL:<http://www.cc-sol.jp>